



RODZINNE ZWIEDZANIE

ZŁA KRÓLOWA KEMPINGÓW

I MOZAIKI W POREČU



**MAJÓWKA
2026**





Cześć!

Jestem **Globtroterek!** Będę Waszym **Centrum Dowodzenia**. Pomogę Wam w **Tajnej Misji** i będę podsyłał wskazówki, mapy, opisy **Punktów Akcji**, gdzie będziecie szukać elementów **Tajnego Zaklęcia**.



Witam Was w Poreču!

To niezwykle miasto, trochę jak gigantyczna układanka, którą różni ludzie budowali przez ponad 2000 lat!



Bardzo dawno temu przybyli tu starożytni Rzymianie w lśniących hełmach i czerwonych pelerynach. Ułożyli miasto równo jak od linijki – z prostymi ulicami i wielkimi placami. Wyobraźcie sobie, że kamienie, po których dzisiaj spacerujecie, to te same, po których maszerowali rzymscy legionieści!

Setki lat później artyści postanowili ozdobić miasto. Użyli do tego milionów maleńkich, kolorowych szkiełek, układając z nich obrazki zwane mozaikami. Do dziś błyszczą one w słońcu jak ukryte pirackie skarby. Najcenniejsze mozaiki wykonane są z prawdziwego złota.



Potem miastem przez wieki rządząli odważni żeglarze z Wenecji. Ponieważ na morzu grasowali piraci, Wenecjanie otoczyli Poreč grubymi murami i wysokimi wieżami.

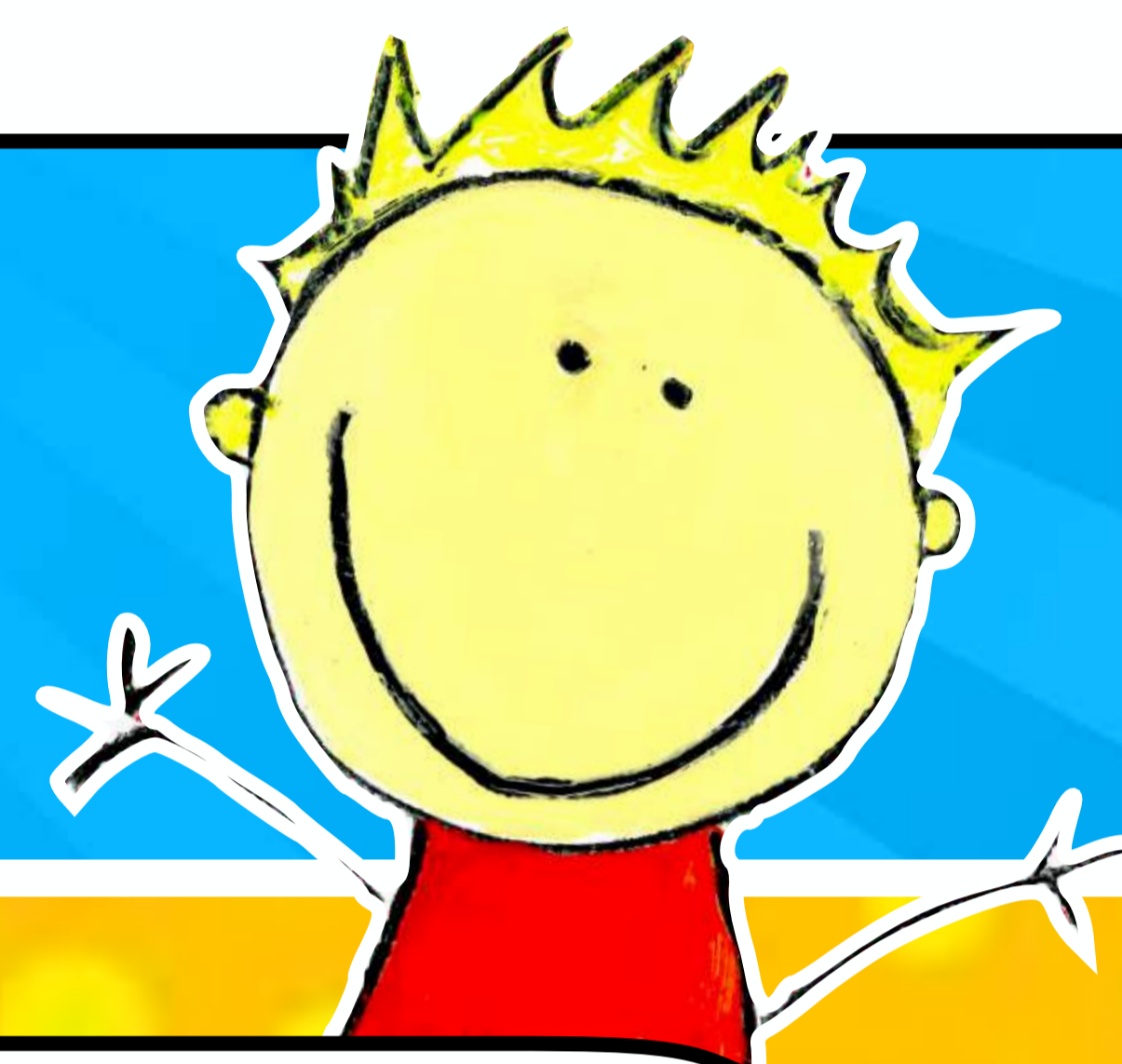
Dopiero po 1945 roku Porec znalazł się w granicach Jugosławii - kraju, który już nie istnieje, bo podzielił się na mniejsze państwa m.in. na Słowenię, Serbię, Czarnogórę, Bośnię i Hercegowinę, Macedonię czy właśnie Chorwację, do której dziś Poreč należy.





I tak od lat mieszkańcy żyli spokojnie, dbając o bezcenny historyczny skarb - mozaiki. Do czasu, gdy nie zjawiała się tu **Zła Królowa Kempingów**, która postanowiła ukraść kolorowe i złote elementy mozaiki, by udekorować nimi swoją przyczepę kempingową!

Część drogocennych elementów udało mi się uzyskać i ukryć u moich przyjaciół, których dziś poznacie. Zaś te najcenniejsze - złote - Zła Królowa ma schowane w swojej zaczarowanej skrzynce.



Dowiedziałem się, że skrzynkę można otworzyć tylko **Tajnym Zaklęciem!**
Wskazówki odnośnie prawidłowego Tajnego Zaklęcia ukryte są w Poreču.
I Wy musicie je odnaleźć!

Idźcie zgodnie z mapą i wskazówkami ujętymi w Punktach Akcji.
Odnajdźcie wskazówki i uzupełnijcie Tajne Zaklęcie.



TAJNE ZAKLĘCIE

OTWIERAJĄCE SKRZYNKĘ ZŁEJ KRÓLOWEJ KEMPINGÓW

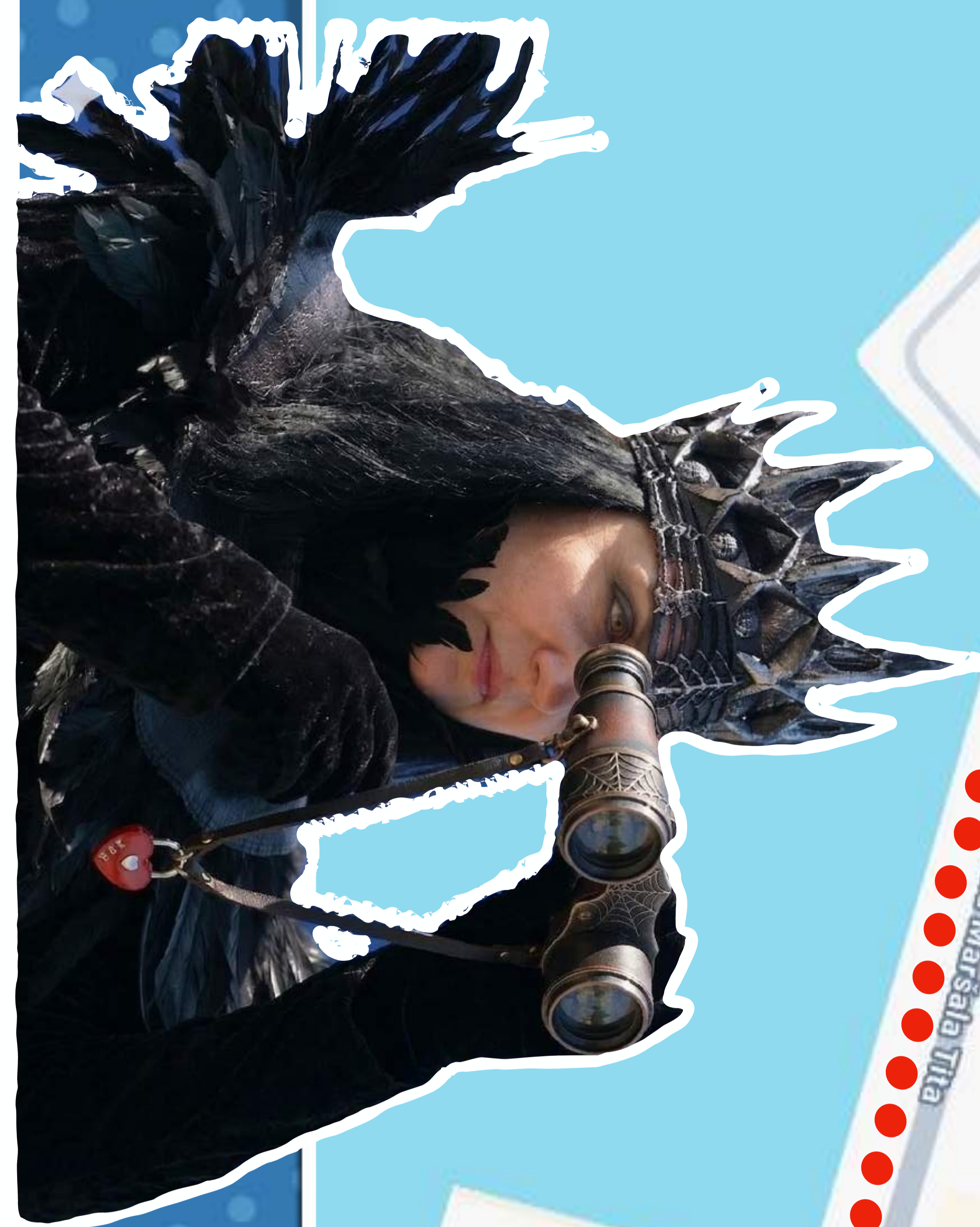
_____ (1) _____ (2)!

_____ (3) _____ (4).

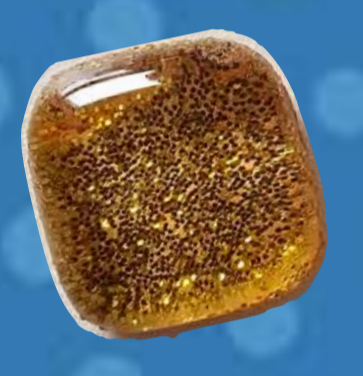
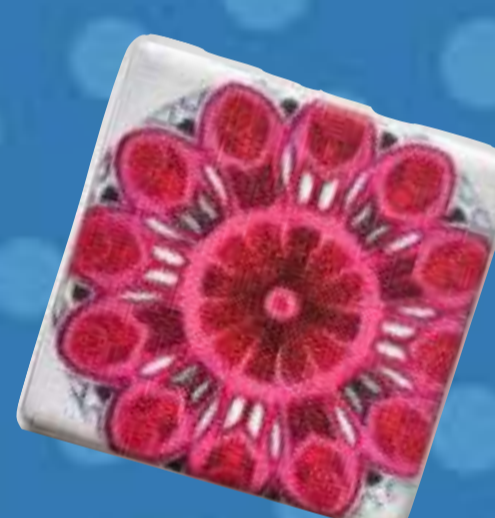
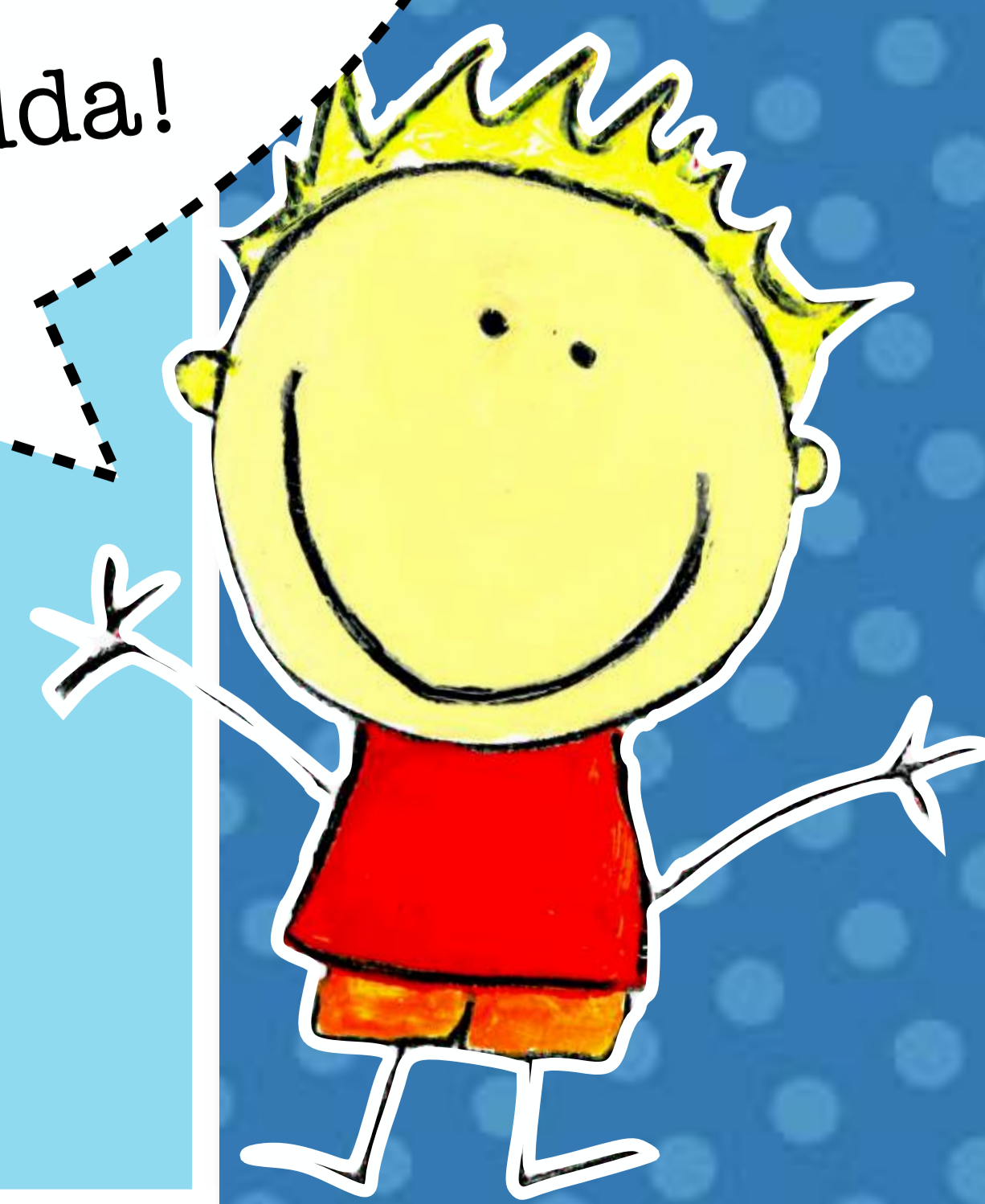
_____ (5), _____ (6),

_____ (7) _____ (8).





Ruszajcie na Tajną Misję!
Punkty Akcji macie zaznaczone na mapie -
musicie iść od numeru 1 do 9. Dokładne
adresy poszczególnych miejsc znajdziecie
przy opisie Punktów Akcji na kolejnych
stronach. Uważajcie na Złą Królową
Kempingów - łatwo się nie podda!



Jeden z **największych placów** w Poreču.

Ze względu na ogromną przestrzeń plac jest **naturalną sceną**. Latem bardzo często odbywają się tu pokazy tańca, występy akrobatów i ulicznych magików.

Na placu znajdują się charakterystyczne **rzeźby** czy sklepiki.

PUNKT AKCJI 1 TRG SLOBODE

Główną rolę na placu odgrywa kościół **Matki Bożej Anielskiej**. Dzwonnica kościoła ma 18 metrów wysokości - w czasach bez map w telefonie to właśnie takie wysokie wieże były dla podróżników i kupców najważniejszym drogowskazem, pokazującym drogę do serca miasta.

Wskazówka

Przyjrzyjcie się kościołowi - jaki symbol znajduje się na fasadzie?
Jeśli to **gołąb** to wpiszcie w pole nr 5 Tajnego Zakłącía
ZERWIJ KŁÓDKĘ
Jeśli to **gwiazda** to wpiszcie w pole nr 5 **OTWÓRZ SKRZYNKĘ**

PUNKT AKCJI 2

WIEŻA PETEROKUTNA KULA UL. DECUMANUS 1A

Wieża wygląda jak fragment prawdziwego zamku wciśnięty między zwykle kamienice i strzeże wejścia na główną ulicę miasta (Decumanus).

Została zbudowana w XV wieku przez Wenecjan.

Wieża ma dokładnie **pięć ścian** i stąd bierze się jej nazwa.

Została zbudowana w ten sposób celowo - **ostre kąty** i taki kształt sprawiały, że kule armatnie wystrzelwane przez wrogów łatwiej się od niej odbijały, wyrządzając mniejsze szkody niż w przypadku płaskich murów.

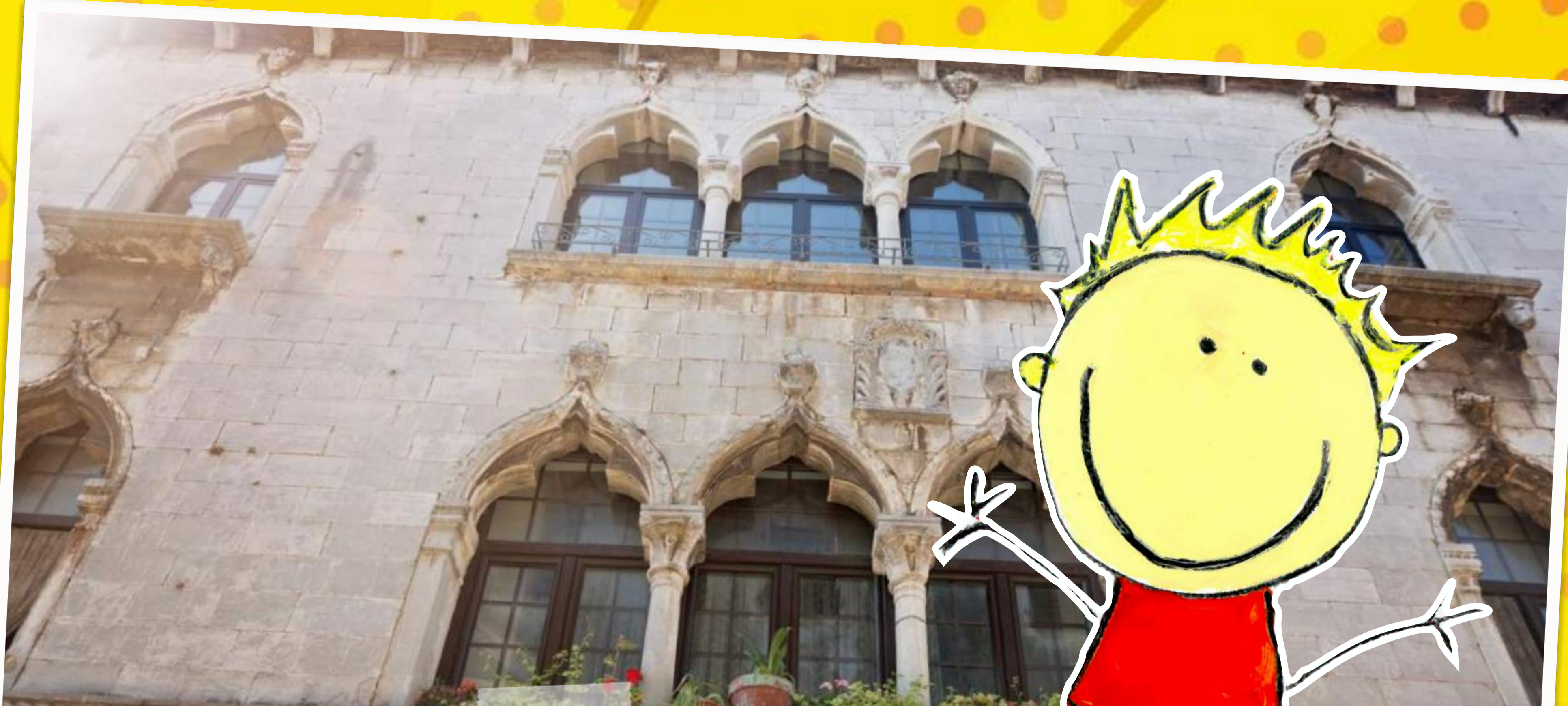
Wskazówka

Wysoko na fasadzie wieży znajduje się wyrzeźbiony symbol Wenecji - lew ze skrzydłami. Przyjrzyjcie mu się uważnie.

Jeśli trzyma łapę na otwartej księdze to wpiszcie w pole nr 8 Tajnego Zakłącía
„Z BEZCENNYCH CZĄSTECZEK”,
a jeśli na mieczu to w pole nr 8 wpiszcie **„ZE ZŁOTYCH WSTAŻECZEK”**



PUNKT AKCJI 3
DOM GOTYCKI
UL. DECUMANUS 5



- # Ten dom to jeden z najpiękniejszych przykładów stylu nazywanego **wenecki gotyk**.
- # Zwróćcie uwagę na jego **okna** – są tak pięknie wyrzeźbione, że wyglądają, jakby zrobiono je z delikatnej koronki, a nie z twardego kamienia.
- # Spójrzcie na główne, wielkie okno na piętrze. Jest podzielone smukłymi kolumnkami na trzy części, a na samej górze ma kształt listków koniczyny (architekci nazywają to **triforium**)
- # Na początku mieszkali tu bardzo bogaci ludzie, ale wieki później budynek zmienił swoje przeznaczenie. Miasto zrobiło z niego **gigantyczny magazyn!** Zamiast luksusowych mebli, trzymano tu góry zboża, z którego pieczono chleb dla wszystkich mieszkańców.

Wskazówka

Znacie już weneckiego lwa, więc to zadanie nie powinno być trudne ;) Przyjrzyjcie się dokładnie fasadzie i jeśli wypatrzycie na niej choć jedną głowę lwa to wpiszcie w pole nr 1 „ZŁA KRÓLOWO”, a jeśli nie ma żadnego lwa, to w pole nr 1 wpiszcie „MOZAIKI”

PUNKT AKCJI 4
BAZYLIKA EUFRAZJUSZA
UL. EUFRAZJEVA 22



- # To absolutnie **najważniejszy punkt** na mapie Poreča!
- # Ponad 1400 lat temu, kiedy nie było aparatów fotograficznych ani wielkich plakatów, artyści ozdobili podłogi i ściany bazyliki **mozaikami**. To gigantyczne obrazy ułożone z milionów drobniutkich, kolorowych kamyków i szkiełek, w tym z prawdziwego złota!
- # Kościół ufundował biskup o imieniu **Eufrazjusz**. Był z niego tak dumny, że kazał artystom ułożyć swój portret na najważniejszej, złotej mozaice. Co ciekawe, biskup trzyma w rękach... małe model tej samej bazyliki! Jeśli wejdziecie do środka bazyliki to wypatrujcie Eufrazjusza na mozaice przedstawiającej Maryję z Jezusem na kolanach.
- # Przed kościołem stoi dziwny, osobny budynek zwany **Baptysterium**. W jego środku znajduje się dawny "basen", w którym chrzczono ludzi.
- # Do bazyliki należy też wysoka, XVI-wieczna **dzwonnica**. Z jej szczytu można zobaczyć całe czerwone dachy starego miasta i bezkresne morze. To najlepszy punkt obserwacyjny w całym Poreču!

Wskazówka

Przyjrzyjcie się złotej mozaice umieszczonej nad wejściem na teren Bazyliki. Przedstawia Jezusa - zobacz na Jego dłonie. Jaką cyfrę pokazuje palcami? Wpiszcie słowa „WIEMY, ŻE” do Tajnego Zaklęcia w pole przypisane do tej cyfry, którą wskazują palce.



PUNKT AKCJI 5
DOM DWÓCH ŚWIĘTYCH
(KUĆA DVA SVECA)
UL. SVETI MAURO 16



To **mały, niepozorny budynek**, który łatwo przeoczyć podczas spaceru.

Wyobraźcie sobie, że ten dom zbudowano z historycznych kamieni z odzysku! **Dwie rzeźby świętych**, które widać na fasadzie, są o wiele starsze niż sam budynek. Dawni budowniczy znaleźli je w ruinach innego, zniszczonego dawno temu klasztoru i po prostu zabrali je ze sobą, by wmurować w ścianę swojego nowego domu.

Rzeźby od setek lat stoją tam niewzruszenie, zupełnie jakby pełnili **wartę i** obserwowali wszystkich przechodniów spacerujących tą wąską uliczką.

Dzisiaj w tym małym domku mieści się tu **specjalne biuro** - urząd konserwatora zabytków, w którym pracują eksperci dbający o to, by stare budynki w Poreču nie uległy zniszczeniu.

Wskazówka

Odnajdźcie na budynku rzeźby dwóch świętych - jeśli umieszczone są na parterze to w pole nr 2 Tajnego Zaklęcia wpiszcie „RZUĆ ZAKLĘCIE”
A jeśli na piętrze to w pole nr 2 wpiszcie „KONIEC GRY”



PUNKT AKCJI 6
PAŁAC ZUCCATO (PALAČA ZUCCATO)
RÓG UL. CARDO MAXIMUS 2
I DECUMANUS

Ten pałac wygląda, jakby ktoś budował go z **dwóch różnych zestawów klocków!** Przyjrzyjcie się uważnie: parter i pierwsze piętro zbudowane są z wielkich, jasnych bloków twardego kamienia.

Bogata rodzina **Zuccato**, która dawniej tu mieszkała, chciała pokazać wszystkim swoje bogactwo. Dlatego wspaniały, biały kamień sprowadzono na wielkich statkach aż z dalekiej wyspy Korčula!

Chociaż z zewnątrz pałac wygląda jak ze średniowiecznej bajki, w środku jest **bardzo nowoczesny**. Dzisiaj znajduje się tam wspaniała Galeria Sztuki (Galerija Zuccato), gdzie artyści wystawiają swoje najdziwniejsze i najbardziej kolorowe, współczesne obrazy i rzeźby.

Wskazówka

Zauważyliście zapewne, że najwyższe piętro nagle zmienia kolor! Dlatego wygląda jakby zbudowany był z różnych klocków.

Jeśli piętro zbudowane jest z czerwonej cegły to w pole nr 4 Tajnego Zaklęcia wpiszcie **TO WŁAŚNIE TY**, jeśli jest z żółtego marmuru to wpiszcie - **ZABIERZEMY MY**

PUNKT AKCJI 7

DOM ROMAŃSKI (ROMANIČKA KUĆA)
PLAC MARAFOR 1



- # To **najstarszy** zachowany dom mieszkalny w całym Poreču.
- # Kiedyś ten dom wcale nie stał samotnie. **Był częścią osiedla**, przytulony do innych budynków.
- # Wielki, drewniany **balkon** na samej górze. Wygląda trochę jak bocianie gniazdo na pirackim statku albo wieża dla księżniczki. Co ciekawe, ten piękny balkon doczepiono do niego setki lat później.
- # Dawniej w środku tego domu nie było wewnętrznych schodów prowadzących z parteru na pierwsze piętro. Dlaczego? Ponieważ na samym dole nie mieszkali ludzie! Parter służył jako stajnia dla zwierząt. Żeby wejść do części mieszkalnej, domownicy musieli wspinać się po specjalnych, zewnętrznych schodach.

Wskazówka

Znajdźcie zewnętrzne schody zrobione z twardego kamienia. Policzcie, ile mają stopni. Jeśli mniej niż 8 to w pole nr 6 Tajnego Zaklęcia wpiszcie „PRZYCZEPEŃ OZŁOCISZ”, a jeśli więcej niż 8 to wpiszcie w pole nr 6 „DAJ ZŁOTY WORECZEK”



PUNKT AKCJI 8
ŚWIĄTYNIA NEPTUNA
(NEPTUNOV HRAM)
OBALA MARŠALA TITA 23

- # Dwa tysiące lat temu ta budowla była poświęcona **Neptunowi** – rzymskiemu bogowi wszystkich mórz, oceanów i trzęsień ziemi. Posiadał on magiczny trójzęb, którym według wierzeń potrafił wywoływać sztormy.
- # Ponieważ miasto leży nad samym **morzem**, starożytni mieszkańcy i żeglarze bardzo dbali o tę świątynię, aby mieć pewność, że bóg będzie łaskawy i zapewni im bezpieczne rejsy.
- # Choć dziś na miejscu zostały tylko **potężne kamienie i fragmenty murów**, w starożytności była to największa świątynia na całym półwyspie Istria! Górowała nad miastem i z daleka witała wszystkie statki wpływające do portu.
- # Dzisiaj pozostałości świątyni są wkomponowane w **przestrzeń miejską**. Zamiast stać za szybą w muzeum, fragmenty ogromnych kolumn i rzymskich fundamentów leżą sobie w niewielkim parku.

Wskazówka

Przyjrzyjcie się ruinom - nad wejściem zachował się element dekoracyjny fasady. Jeśli przedstawia roślinę to w pole 7 Tajnego Zaklęcia wpiszcie **NAPRAWIMY MOZAIKI**, a jeśli przedstawia zwierzę to wpiszcie **STWORZYMY OBRAZKI**

PUNKT AKCJI 9
MOLO W PORCIE
OBALA MARŠALA TITA

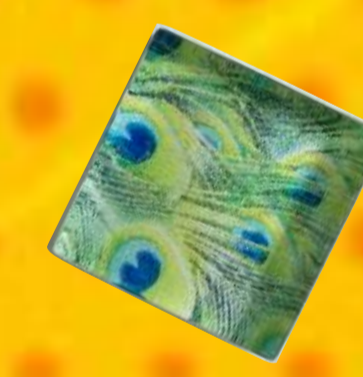


BRAWO! Jesteście super!
Macie już całe Tajne Zaklęcie.
Teraz czekają na Was dwa ostatnie
zadania.



Nadszedł czas,
żebyście poznali moich przyjaciół.
Wspominałem Wam na początku, że część
kolorowych elementów skradzionej
mozaiki udało mi się odzyskać.
Gdy wykonacie zadania u moich przyjaciół
to dostaniecie materiały, które pozwolą
Wam odtworzyć bezcenne mozaiki.

Dostaniecie też wskazówkę gdzie
skryła się Zła Królowa wraz ze
skrzyneczką, w której przechowuje
najcenniejsze, złote elementy
mozaiki.



Aby otworzyć skrzyneczkę, musicie
przeczytać Złej Królowej Tajne
Zaklęcie!

Wskazówka

Blisko miejsca, gdzie cumują statki i mola w Porecu
poszukajcie dwóch osób, które będą miały na sobie
koszulki z moją podobizną :)

